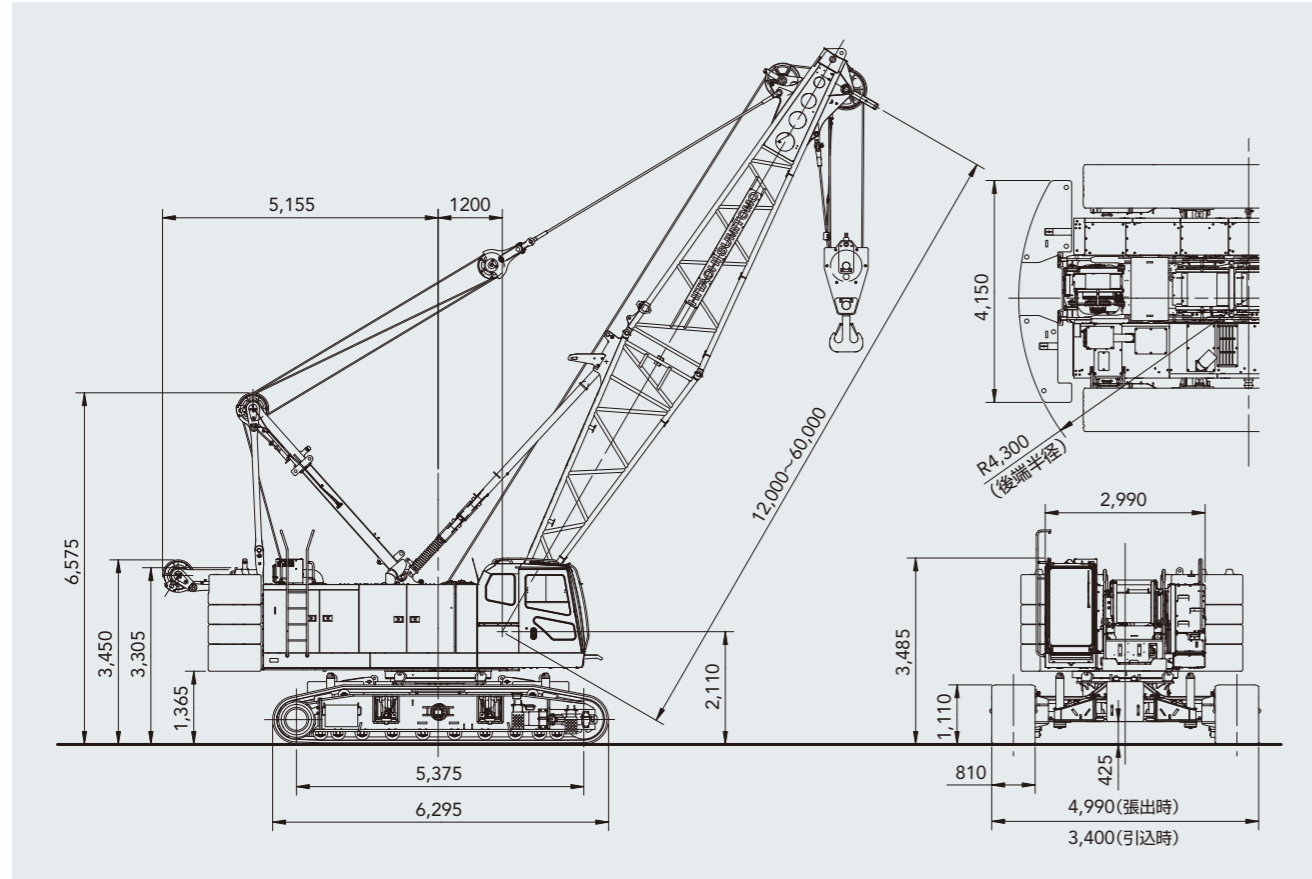


■寸法図

単位:mm



■仕様

		クレーン仕様	タワー仕様	コラムシェル仕様
最大つり上げ荷重×作業半径	t×m	90×4.0	15×14.0	-
基本ブーム長さ	m	12	-	12
最長ブーム長さ	m	60	-	24
クレーンジブ長さ	m	10~28	-	-
ブーム+クレーンジブ最長	m	48+28	-	-
タワー長さ	m	-	26.5~44.5	-
タワージブ長さ	m	-	19.0+37.0	-
タワー+タワージブ最長	m	-	44.5+37.0	-
ロープ速度*	フロント/リヤ(定格12t負荷時)	m/min	110(45)	64(支持および開閉ロープ速度)
	第3ウインチ(定格12t負荷時)	m/min	95(30)	-
	タワージブ巻上/下ロープ速度	m/min	-	55
	ブーム起伏	m/min	44	44
旋回速度	min ⁻¹ (rpm)	2.3	2.3	2.3
走行速度 高/低*	km/h	2.0 / 1.1	2.0 / 1.1	2.0 / 1.1
登坂能力	%(度)	30(17)	30(17)	30(17)
バケット容量	m ³	-	-	2.5
コラムシェル許容グロス質量	t	-	-	10.0
最大掘削深さ	m	-	-	36
エンジン名称		いすゞ 6HK1 (2011年基準適合)		
定格出力	kW/min ⁻¹ (PS/rpm)	210/1900 (285/1900)		
接地圧	kPa(kgf/cm ²)	105(1.07) (基本ブーム 90tフック付)	117(1.20) (タワー+タワージブ最長)	110(1.12) (基本ブーム 2.5m ³ バケット付)
全装備質量	t	93 (基本ブーム 90tフック付)	104 (タワー+タワージブ最長)	98 (基本ブーム 2.5m ³ バケット付)

【注】*印は負荷により速度変化します。単位は、国際単位系(SI)による表示です。()内は、従来の単位表示を参考値として併記しました。

HSC 保証期間 **2年間**または、**2000時間**
保証期間2倍。自信の信頼性を皆様へ。

- カタログに掲載した内容は、予告なく変更することがあります。
- 掲載写真は販売仕様と一部異なることがあります。
- 掲載写真はカタログ用にポーズをつけて撮影したものです。機械を離れるときは、必ず作業装置を接地させるなど、安全に心掛けて下さい。
- 掲載写真の色は印刷の関係上、実物と異なる場合があります。
- 本機の使用にあたっては取扱説明書を必ずお読み下さい。
- つり上げ荷重5トン以上の移動式クレーンの運転には「移動式クレーン運転免許証」が必要です。また、クレーン以外で使用する際は、該当する運転資格または講習等の修了証の取得者に限ります。


お問い合わせは…

日立住友重機械建機クレーン株式会社

本社:東京都台東区東上野6-9-3 住友不動産上野ビル8号館
Tel:03-3845-1386 Fax:03-3845-1394 http://www.hsc-crane.com

1405 ©01T.JA133-1d

SCX
900-3



パワーと効率が、 心強さを生む。

世界のあらゆるフィールドで活躍するために。

HSCはクローラークレーンの新たな基準をここに描き出しました。

パワフルで余裕ある作業性と進化した操作性。効率をきわめた輸送&組立シーン。

さらに環境調和と燃費の追求から、安全や信頼性への確かな配慮まで。

すべてに心強さを生む安心性能と、稼げる機械の理想をカタチにして。

次代の現場に向けて、待望の「SCX900-3」新登場。

この革新が、世界を、ビジネスを、そして未来を、さらなる高みへと持ち上げていく。

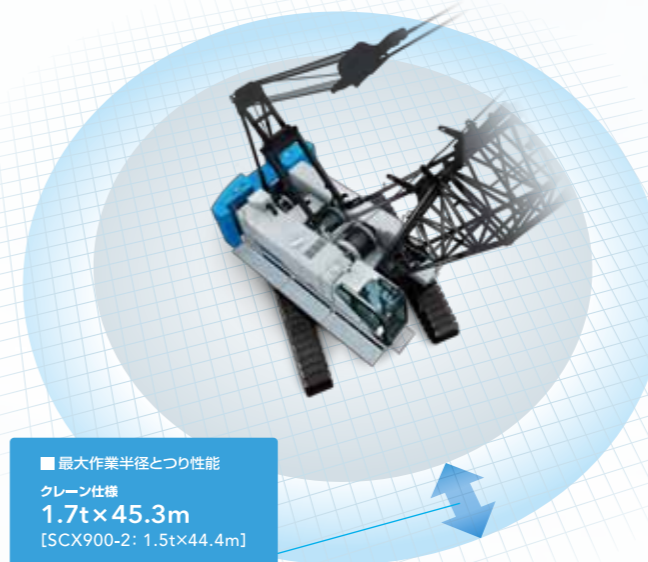
SCX 900-3



SCX900-3 PERFORMANCE

作業領域と余裕。この作業性能が現場を革新する。

次代をリードするクレーンとして、あらゆる場所・ニーズに応える理想の作業性能を求めて。SCX900-3に、効率を高めるワイドな作業領域と、安心をもたらす余裕の作業能力を与えました。クレーン本来の機能を最高レベルで磨き抜いた、妥協なき進化をいまその手に。



■ 最大作業半径とつり性能
 クレーン仕様
1.7t×45.3m
 [SCX900-2: 1.5t×44.4m]
 タワー仕様
1.65t×53.0m
 [SCX900-2: 1.3t×50.1m]

つり作業性能向上とワイドな作業領域を実現

本体重量を抑えて輸送性を高めつつ、ウエイトバランスの最適化を果たしたSCX900-3。すぐれた基本設計に加え、パワーアップした新型ウインチを搭載し、クレーン性能をさらに磨きました。従来機を超えるワイドな最大作業半径が、お客様の現場にさらなる効率をもたらします。またパワフルなウインチが、つり上げ作業はもとより、コントロール時に大きな力を使う、つり下げ作業にも威力を発揮。スムーズかつ正確な作業が行えることで、安心・安全につながります。



パワフルな新型ウインチ

フロント&リヤウインチには、8%パワーアップした新型の定格12tラインプルウインチを採用。定格12t負荷時のラインスピード45m/minを誇り、重作業や複合操作も余裕で対応。操作フィーリングを高めた新型ブレーキ(オプション)と合わせ、抜群の作業性を実現します。

第3ウインチ OPTION

定格12tラインプルで、巻取りロープ長さ205m(ロープ径26mm)の大容量をかねた、新型ブレーキ付第3ウインチをご用意。ケーシングドライバ本体つりなどに対応します。



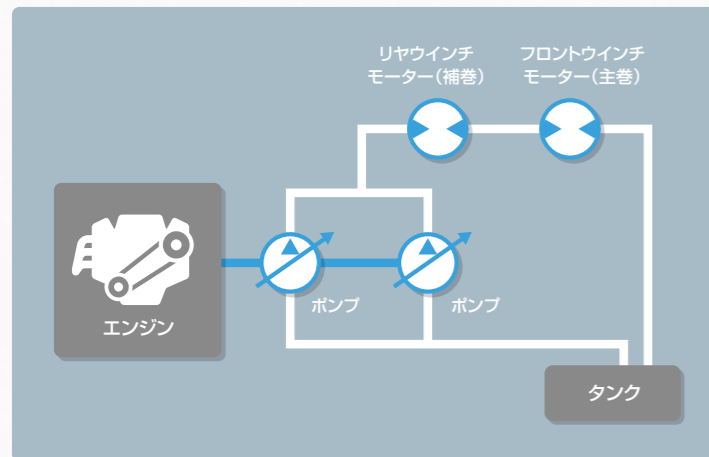
ECOウインチスイッチをONにし作動条件(フックのみ、エンジン1150回転以下)が整うと、通常のレバー操作時に自動でECOウインチモードとなります。

高速巻上げと低燃費を両立する ECOウインチモード

軽負荷時にエンジン低回転のまま、ハイスピードの巻上げ、巻下げを可能にするECOウインチモードを新搭載。高揚程の建設現場やロープ掛け数の多い作業などの際に、すぐれた作業効率を発揮、またエンジン回転数を抑えることで、燃費ロスや騒音も低減します。

絶妙を意のままに。この操作性は人を選ばない。

高負荷作業や精密な作業にこそ真価を発揮する、自在な操作性を求めて。オペレーターの経験や技量に頼ることなく、誰でも意のままに操れるクレーンをカタチにしました。卓越したスムーズさと切れのある動きが、心のゆとりをもたらし安心の作業をバックアップ。究極の使いやすさという進化を、いま世界の現場へ。



合流回路

油圧システムは、HSC独自の合流回路を採用。2つの油圧ポンプから作動油を合流制御し、ポンプ圧の増圧・最適化により、走行、巻上げ、巻下げ、旋回、起伏といったすべての操作性を向上。また複合操作となる場合でも、最新の油圧制御系がニーズに合わせた優先制御で作業を効率的にサポート。オペレーターの意思に沿った会心の操作性を実現します。

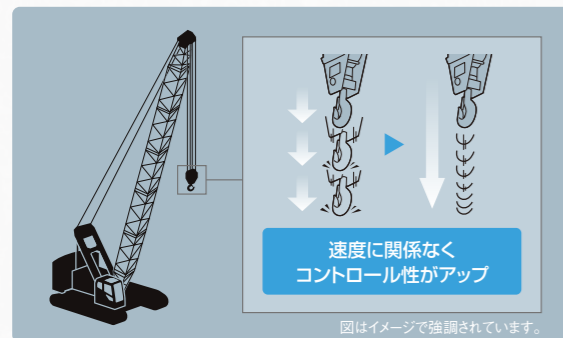


作業内容に応じて選べる制御ダイヤル

キャビン左側スタンドには、巻上げ、巻下げ、旋回、起伏のスピードコントロールが容易な制御ダイヤルを集中配置。フロント・リヤのウインチ速度同調など、作業内容に応じた操作に対応しています。

ウインチポート間リリースバルブ

モーター巻下げ時のサージ圧を逃がすことにより、モーターへの高圧負荷が軽減。各モーターの連係性を高め、スムーズな動きとすぐれた操作性を両立しています。



操作フィーリング向上の新型ブレーキ **OPTION**

オプションのブレーキには、新型の湿式多板ブレーキを採用。制動部の変更やディスク枚数の削減、つり下げ式ペダルの採用で、スムーズで精度の高い操作性を実現しています。また連続高負荷での作業時にも、温度上昇を抑え安定したブレーキ性能を発揮。フリーフォールによる掘削作業にも安心して使えます。



旋回ブレーキ操作ペダル **OPTION**

強風時の旋回操作に効果を発揮する、旋回ブレーキ操作ペダルを設定。旋回操作時にもブレーキ制御がかけられるため、厳しい現場環境でもすぐれた旋回精度が保持できます。



フロント操作レバー
(レバーロック付) **OPTION**

標準のアームチェアレバーだけでなく、フロント方式の操作レバーもオプション設定。オペレーターの好みやお客様の作業ニーズに対応します。



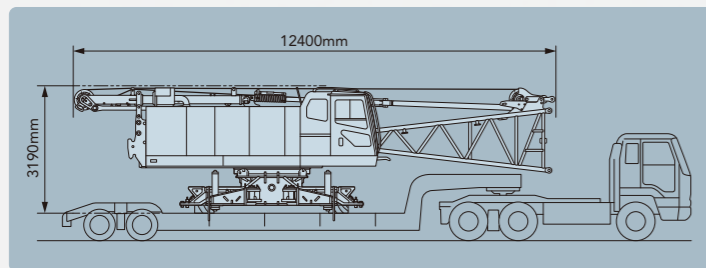


注) 輸送走行時には各種交通法規を遵守してください。

SCX900-3 TRANSPORTABILITY

迅速かつスマート。この輸送性+組立性が本当の効率を生む。

現場から現場へ、輸送シーンにも次なる価値を求めて。大切なクレーン性能を磨きつつ、合理的な輸送、コスト低減、分解・組立性までも配慮したスマートな輸送性を追求。すぐれた輸送性プラス組立性という進化が、現場にそして経営に、新たな効率を生み出します。



輸送幅2.99m、下部ブーム付本体輸送重量32t未満を実現

輸送ニーズの変化や規制の厳格化を踏まえ、走行条件で有利な2.99m幅トレーラーに対応。本体輸送幅3m未満に加え、下部ブーム付で本体輸送重量32t未満をかなえ、輸送後の組立性も大幅に高めています。2.99m幅トレーラーでの輸送は、3.2m幅に比べて走行条件が緩和、回送時のトレーラー待機時間が不要となるため、輸送コストの低減にもつながります。



昇降シリンダ付折畳式ガントリ

折り畳んだガントリとメインフレームを接続することで、ローガントリ状態での本体丸つりが可能です。またガントリには昇降シリンダを標準装備。よりスピーディな分解・組立作業を追求しています。



4分割カウンタウエイト

本体の軽量化に対応し、ロアウエイトと4分割カウンタウエイトを採用。合積み可能なカウンタウエイトは、分割数抑制や1枚当たりの重量軽減で、組立性を向上しています。



クローラ伸縮装置(リトラクト機構)

クローラ付輸送に配慮し、クローラ全幅の伸縮が可能なリトラクト機構を標準装備。リトラクト固定ピンは機械の外側から抜き差し可能で、作業時の安全性も高めています。

着脱容易なクローラサイドフレーム

折畳み式の延長ビームや、つり上げ用の専用ラグを装備。ピンの着脱も工具なしで行えるので、クローラサイドフレームの着脱が容易かつ安全に行えます。

輸送性・組立性への配慮

- 【輸送性】 ●ブームつりラグ
- 【組立性】 ●段取り監視システム
- 昇降シリンダ付折畳式ガントリ
- クローラサイドフレームつり上げ用ラグ
- シュー緊張装置(油圧式) **OPTION**

多用途に活躍する減少カウンタウエイト仕様 **OPTION**

重量制限のある構台や棧橋など、様々な現場状況に柔軟に対応できる、減少カウンタウエイト仕様を、新たにオプション設定(カウンタウエイト換出付)。カウンタウエイトやロアウエイトの低減により、活躍の場が広がります。

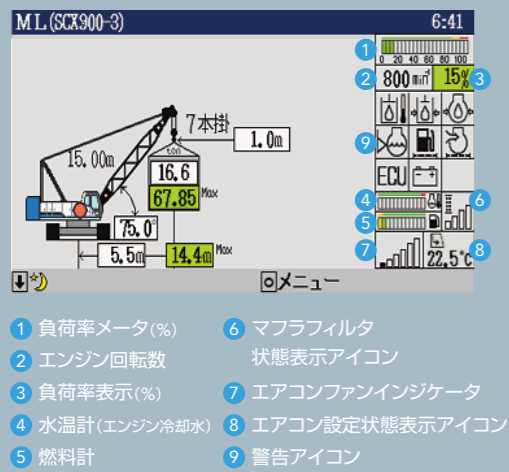
最大つり上げ荷重	90t(標準)	80t(1段下ろし)	70t(2段下ろし)
カウンタウエイト			
ロアウエイト	付	なし	なし
全装備質量	93t	77t	70t
接地圧	105kPa	86kPa	79kPa

SCX900-3 SAFETY

確実に的確に。万一を想定した幾重もの安全性を。

何よりも最優先すべき、作業安全性をさらに高めるために。オペレーターへの情報伝達を確実なものにする、シンプルで見やすいインターフェイスを追求。さらに様々な事故抑止機能の充実に加え、万一の事態をも想定した二重三重の安全装置でサポート。よりハイレベルに進化した安全性で、作業を安心かつ的確にバックアップします。

過負荷防止装置(M/L)表示部



大型ディスプレイ採用の過負荷防止装置(M/L)

すぐれた視認性と手元作業視界の見やすさをも両立した、大型ディスプレイを採用。表示項目の多様化に対応しつつ、シンプルな表示画面で、確実な情報伝達を実現しています。また作業を安全面からフォローする対話型(選択形式)のインターフェイスが、誤操作の発生を抑え安全を最優先します。

揚程計フック過巻防止装置

揚程計を使ったフック過巻防止装置を新たに標準装備。制限高度を設定しておくことで、制限近くでスローダウン機能が働き、フック過巻を防止します。フック過巻の二重安全化をはかるとともに、フック高さ位置の分かりにくい、高所やブラインド作業等に便利に活用できます。

注)本装置は過巻リミットスイッチの補助的役割を果たすものであり、クレーン作業を行うフックには過巻リミットスイッチが必要となります。



旋回角度制限装置 OPTION

作業時の旋回範囲を予め設定し、旋回範囲を知らせる警報や自動停止により、万一の接触事故を防止。作業範囲制限機能とあわせ、桁下・架線下など、限られた空間での作業安全性を一層高めます。



ドラム&後方監視カメラ OPTION

ウインチの状態把握に役立つドラム&後方監視カメラを設定。見やすさを追求したワイド画面は、切替式カメラで、各部の動作チェックも容易です。

作業安全性への配慮

起伏操作を検出し、レバー中立時に自動ロックを掛けるオートドラムロックを標準装備。また、44通りの警報や予報を、オペレーターや周囲に「音声」で知らせ、不注意事故を低減するボイスアラームも採用しています。さらに、整備作業に配慮しスカイウォーク(オプション)を大幅に拡大。ハンドレール(折畳式)も用意するなど、作業安全性に磨きをかけています。

安心・的確なボイスアラーム



内部スピーカー(警報例)

「旋回ブレーキをかけてください」
「ブーム第2過巻が作動しました」
「まもなく最大作業半径です」
「フリー降下します。ご注意ください」

外部スピーカー(警報例)

「旋回します。ご注意ください」
「走行します。ご注意ください」



スカイウォーク幅拡大(FRP製) OPTION ハンドレール(折畳式) OPTION

その他の安全機能装備

- 過負荷防止装置(M/L)外部表示灯
- フック過巻防止装置
- ウインチドラムロック(フロント・リヤ)
- 個別レバーロック
- ゲートロック
- ファイヤーウォール
- エンジン非常停止スイッチ

SCX900-3 COMFORT

広い視界と機能性。この快適性が安心を与える。

長時間に渡るオペレーター作業を、快適さでサポートするために。人へのやさしさをデザインの中心においたキャブ設計を実現。すぐれた操作視界やベストな作業姿勢の確保から、操作機器の最適化、乗降性、清掃性まで、すべてを革新しました。運転疲労を抑えるゆとりと機能性が、日々のベストワークを導きます。



全方位の視界を向上

ワイドなウィンドウ面積をかなえたキャブが、全方位の視界を向上。ウィンドウガラスにはグリーン強化ガラスを採用し、紫外線や飛散物から大切なオペレーターをガードします。またワイパー払拭面積の拡大により、雨天時の作業にも配慮しています。

ベストな作業姿勢をかなえる高機能シート

新型シートは、理想的な形状で、より快適な乗り心地を実現。また、どんな体格にもフィットする幅広い調整機能により、最適な作業&リラックス姿勢をかなえます。なおサスペンション付シートもご用意しています。



大型スライドドア

スムーズなドア開閉と高い耐久性を両立したスライドドアを採用。開閉時の飛び出し量を抑えたドアと、ワイドな乗降口がすぐれた乗降性を実現。クローラサイドフレームの昇降ステップも3段化しています。



レバーレイアウト&スイッチ配置の最適化

アームチェアレバーは、ピッチの最適化により操作性を向上。また操作系への連係性を高める、スイッチ配置を実現しています。



キャビン上部操作パネル

ワイパーや作業灯、ドラムロックなどのスイッチ類を上部に配置。操作頻度の高いものを近くに配置した、人にやさしいレイアウトです。

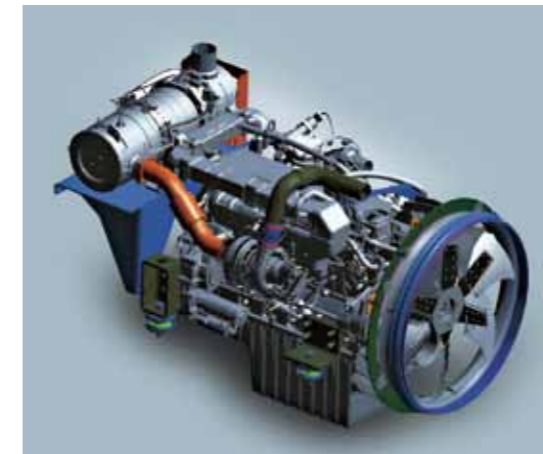
SCX900-3 ECOLOGY

クリーンさと経済性。この環境性は人と社会に調和する。

次代を動かすパワーに、さらなる環境調和と経済性を両立。

先進技術で進化した環境性は、人や街、そして未来に新たなレベルのやさしさを届けます。

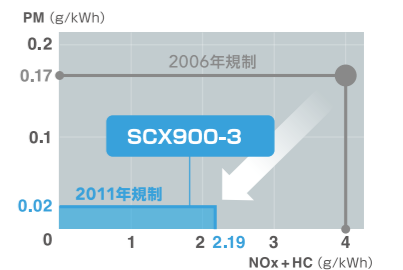
また同時に磨き抜かれた燃費性能が、確かな経済性も追求。経営環境にもメリットを発揮します。



新世代クリーンエンジンを搭載

特定特殊自動車2011年排出ガス規制をクリアした、新世代クリーンエンジンを搭載。従来に比べNOx(窒素酸化物)を44%、PM(粒子状物質)を88%それぞれ低減。すぐれた低排出ガス性能と燃費低減にともなうCO2排出低減により、環境に一層やさしい建設機械へと進化しています。

■SCX900-3のクリーン性能



燃費向上技術

エンジンの燃焼効率向上や油圧制御とのマッチング改良に加え、アイドルストップ機能、軽負荷時の燃費ロスを抑えるECOウインチモードなどを採用。きびしい排出ガス規制をクリアしながら、同時に燃費向上を実現しています。



アイドルストップ機能



アイドルストップの条件がそろると、エンジン停止の予告をします。予告開始から10秒後、エンジンを停止します。

アクセルグリップ、またはアクセルペダルを操作すると、エンジンが再始動します。



PMを大幅低減するマフラフィルタ

新たに排出ガスの後処理装置として、PMを除去するマフラフィルタを採用。約8~10時間ごとにフィルタの自動再生制御を実施することで、高い実用性を確保しています。

■マフラフィルタ状態表示(モニター表示部)



マフラフィルタ採用にともなうご注意

●燃料は必ず軽油をお使いください。また、エンジンオイルは指定のローアッシュオイル(DH-2)をお使いください。●マフラフィルタの再生時は高温となります。そばに燃やさないものがないかなど安全をご確認ください。●自動再生時は排気温度制御を行うため、作業性に若干影響をおよぼす場合があります。

低騒音型建設機械認定も取得

低騒音型エンジンとすぐれた遮音設計により、騒音を低減。快適な作業空間をかなえています。



クーリング性能向上

ラジエーターの並列配置やオイルクーラーの改良などにより、冷却性能を向上し、作業時の信頼性を高めました。なおエンジンファン周りのメンテナンス性もアップしています。

10年先、20年先も。つねに万全の信頼性を現場に。



日々安心の稼働を支える信頼性という、もうひとつの品質。

SCX900-3では、開発段階からより高度な耐久性や整備性を追求。クレーン自体の信頼性向上に加え、新たにリモートセンシングも導入しました。ダウンタイムの最小化やライフサイクルコストの低減までも見据えた安心設計で、さらに稼げる機械へと進化しています。



高耐久性を誇るボックスシュー

シュー緊張装置(油圧式)〈オプション〉



新型boom角度計

新型ロードセル

耐久性向上への取組み

作業性の向上にともなう各部の強度アップはもとより、高い稼働率を支える信頼性にも磨きをかけて。開発から生産、耐久テストに至るまで、きびしいクオリティ基準のもとで商品を開発。理想のクレーンをめざし、ウインチギヤオイルのシール性向上から下部走行体の強化、ロードセルやboom角度計の精度向上など、マシンの細部まで高次元の信頼性を確保しています。また環境マネジメントに基づいた、人にやさしい製品づくりも実施しています。

メンテナンス性のさらなる追求

点検機器の集中配置に加え、ゲージボートの増設、作業空間確保によるエンジンユニットの整備性向上、各種フィルタやファンベルトの交換容易化などにより、メンテナンス性をより一層高めています。



REMOTE SENSING

新開発の予防保全システム「リモートセンシング」を標準装備

機械の健康状態を正確に把握し、ダウンタイムの最小化と的確なメンテナンスを実現。常にベストコンディションを保つ機械管理を行うことで稼働率を向上、また整備にかかる時間やコストの削減にも役立ちます。

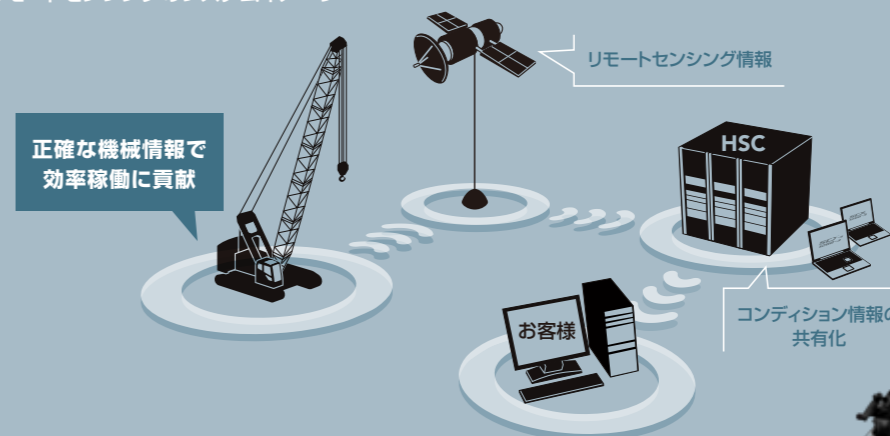
機械コンディションと稼働状態を記録・発信し、遠隔管理
(トータルな稼働時間管理・GPSによる位置情報・作業状況などの稼働状態管理)

ダウンタイムが最小限に

的確なメンテナンス

安全性向上

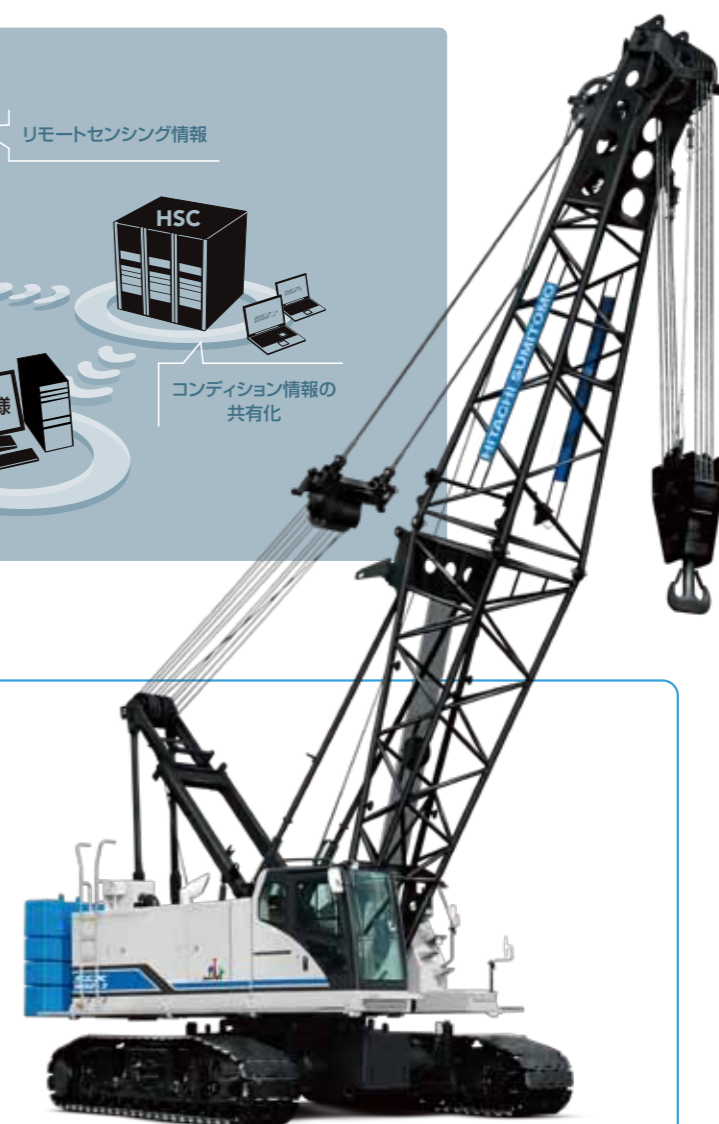
リモートセンシングのシステムイメージ



保証期間2倍。自信の信頼性を皆様に。

HSC 保証期間 **2年間** または、**2000時間**

●保証期間は納入日から2年、またはアワメーターで2000時間到達までのいずれかとなります。●取扱説明書の正しい運転操作、定期点検整備、保守整備、管理を必ず実施してください。●純正部品または推奨油脂類・指定燃料以外のご使用による故障は保証対象外となります。●詳しくは保証書をご覧ください。



写真は一部オプション仕様を含みます。