

**SL-800Ri** **EJTB**  
**PREMIUM**  
Roughter



<http://www.kato-works.co.jp>

- 本機は、公道を走行する場合、カウンタウエイトを取り外さなければなりません。
- 本機は、新規開発車両証明制度による適合証明書「基本通行条件重量：D」の交付を受けていますが、実際の通行条件は、運行経路ごとの道路管理者の算定結果によって付与されます。
- SL-800Riはラフターの愛称でクレーン型式名はKR-75Hです。 ●本車両は最低速度(50km/h)の定めのある「高速自動車国道」を走行することはできません。 ●道路の運行には、大型特殊免許が必要です。 ●本カタログの写真ならびに装備は、改良などによりお届けいたします製品と異なる場合があります。また、仕様は予告なく変更することがありますのであらかじめご了承ください。
- ボディカラーおよび内装色は撮影や印刷インクの関係で実際の色と異なって見えることがあります。 ●本機の使用にあたっての注意事項は、取扱説明書の内容をよく読んで正しくお使いください。
- お問合せ：

**KATO** 株式会社 **加藤製作所**



品質保証の国際規格「ISO 9001」の認証を取得しています。

**SL-800Ri**

本社 / 〒140-0011 東京都品川区東大井1丁目9番37号 TEL: 03(3458)1111(大代表) FAX: 03(3458)1151

**SL-800Ri**  
**PREMIUM**  
Roughter

**EJTB**



**KATO**

# SL-800Ri

PREMIUM<sup>®</sup>  
Roughter

EJIB<sup>®</sup>



EJIB SL仕様 新登場!

ロックピン&フルパワー<sup>®</sup> HYBRIDZOOM

ICカードシステム【KIC・S<sup>®</sup>】搭載  
盗難防止機能等、データ管理も最先端!

新採用! タッチパネル式 COR<sup>®</sup>  
インフォメーションディスプレイ

平成23年ディーゼル特殊自動車  
排出ガス規制適合エンジン搭載

別送式カウンタウエイトにより  
安定性能向上!

# Intelligent Roughter

## 最大吊り上げ荷重 75t

【特定特殊自動車排出ガスの  
規制等に関する法律】適合



【国土交通省指定低騒音型】

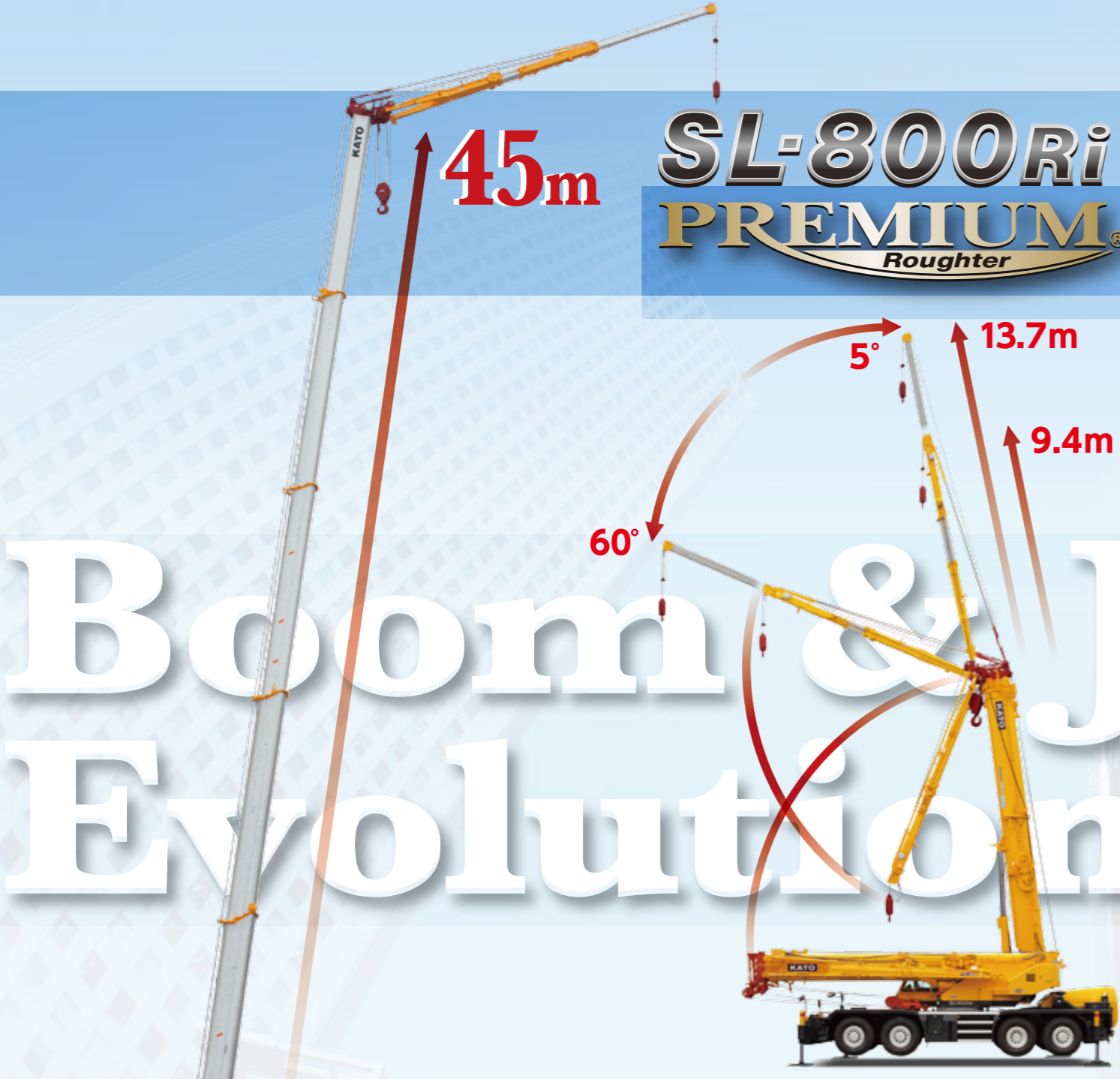


ディーゼル特殊自動車  
排出ガス規制適合  
(平成23年規制)



# Boom & Jib Evolution

## 45m SL-800Ri PREMIUM<sup>®</sup> Roughter



## 新提案! BASEJIB

ジブに主フック装着可能!  
更なる高揚程作業に対応  
BASEJIB

Max: 6t 最大地上揚程 49.5m

15°オフセットにより懐を確保  
50mブーム級の作業が可能!  
ジブ先端の補フックも  
使用可能で  
あらゆる作業に対応

- ベースジブ吊り上げ能力
- 最大吊上げ能力…… 6.0t × 80°
  - ジブ長さ…… 4.1m
  - 最大地上揚程…… 49.5m
  - ジブオフセット …… 15°

## 6段式・高性能スーパーブーム ロックピンとフルパワー<sup>®</sup>の融合 HYBRIDZOOM

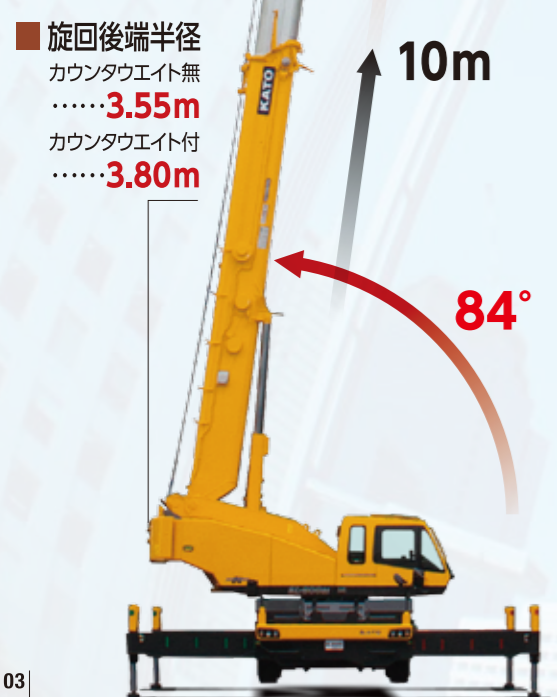
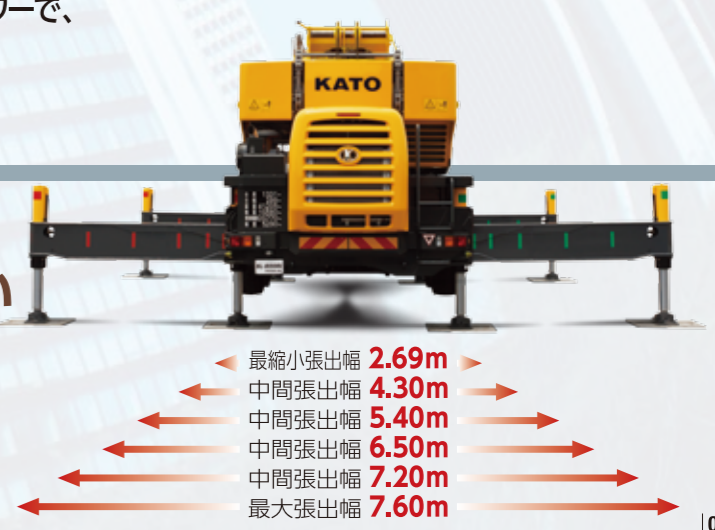
ロックピン方式による  
更なる重荷重への対応!  
17mブーム時最大吊上げ荷重…40t  
24mブーム時最大吊上げ荷重…35t

- ブーム吊り上げ能力 **SUPERBOOM**
- 最大吊上げ能力…… 75t × 2.3m
  - ブーム長さ…… 10m~45m
  - 最大地上揚程…… 46.0m
  - ブーム起伏角度…… 0°~84°
  - フルブーム時最大定格総荷重… 8.2t

軽荷重時は特殊伸縮で  
フレキシブルに対応!  
2,3段最縮小+4~6段フルパワーで、  
迅速柔軟に作業可能

## 6段階張り出し たわみの少ない アウトリガ

傾斜地での設置に対応!  
アウトリガ張り出し時の  
タイヤ浮き量285mm。



## EJIB<sup>®</sup> 好評のEJIBにSL仕様新登場!

- ジブ装着・格納作業の簡略化
- 省力化：キャビンからの出入りは2回のみ。
  - 省スペース化：ブーム最縮小時の前方スペースで、ジブ装着・格納が可能。
  - 安全性向上：キャリア上面と地上付近で、全ての作業が完了。

- ジブ吊り上げ能力 **SUPER SL**
- 最大吊上げ能力…… 4.2t × 75°
  - ジブ長さ…… 9.4m~13.7m
  - 最大地上揚程…… 59.8m
  - ジブオフセット …… 5°~60°

# Intelligent Cabin

●カラーモニター

## ラフター初! ICカードシステム導入 盗難防止機能

- クレーン・作業データ
- 車両・走行データ



- 走行時は、燃料消費量、走行距離を、クレーン作業時は、燃料消費量、レバー操作による量的積算値など、多種類の情報を記憶。
- パソコンに取り込み、作業日報等が簡単に作成できます。(カードリーダーはオプション)

## 新型 ACS<sup>®</sup> コンピュロード<sup>®</sup> 採用 タッチパネル式カラーディスプレイで多彩な機能



- フック移動距離が表示され多彩なコンディションに対応できます。
- 領域制限が進化! 2面の領域制限が設定可能で、安全性が更に向上。
- 負荷率制限機能! 負荷率を80~100%の範囲で設定し、自動停止させることができます。

## 新採用! タッチパネル式 COR<sup>®</sup> インフォメーションディスプレイ



- 燃料消費状況などを、常時大きな画面で表示。燃費や作業時間をチェックすることで、省エネ効率も大幅UP!
- ECOスイッチでクレーン操作時の最大回転数を燃費・騒音の少ない最適な作業回転数に調整できます。
- 操作していない時の油圧ポンプ吐出量を最小にし、燃料消費を削減する、オートミニマムコントロールを採用。

Crane IC Card [KIC-S]



- ▲シートのリクライニング量が増大 足下空間を拡大し、休憩時の居住性が格段に向上。エンジンを止めてもキャビン内を暖房できる 燃焼式エアヒーター(オプション)を設定。

# Progressive Parts

SL-800Ri  
PREMIUM  
Rougher



●風速計 (オプション)



▲リモコン式 サーチライト



▲アルミ敷板格納部



▲大容量工具箱 & 物入れ



▲後方確認カメラ

●ヒータ付サイドミラー (オプション)

●サイドマーカーランプ (4カ所・オプション)

●前方ステップ

●路肩灯(オプション)



▲右方・左方確認カメラ LEDブーム先端灯



▲プロジェクター式 ディスチャージ ヘッドランプ



▲ウインチ確認カメラ



▲ハイマウント ストップランプ



▲後方ステップ

## 別送式カウンタウエイト

- シリンダによる着脱装置と自動ロック装置により自力着脱可能。



## 平成23年ディーゼル特殊自動車 排出ガス規制適合新型エンジン搭載

業界No.1の安全と、環境に優しいラフターを目指す **KATO** の選択です。

- 最高出力: 275kW / 1,800min<sup>-1</sup>
- 最大トルク: 1510N・m / 1,300min<sup>-1</sup>
- 低回転から余裕のトルク



▲日常点検は、エンジンカバー右側ハッチを開けるだけで可能。フラットな足場で安全性向上。